

VYBRANÉ SKIALPOVÉ TRASY TOP ROUTES

Babky (1566 m n.m.)

Oblasť / Area: Západné Tatry
Dĺžka trasy / Route length: 11.5 km
Trvanie / Duration: 3.5 hod
Prevýšenie / Elevation gain: 960 m

Obtiažnosť / Difficulty: Potrebne vybavenie / Equipment needed:



Baranec (2185 m n.m.)

Oblasť / Area: Západné Tatry
Dĺžka trasy / Route length: 15.5 km
Trvanie / Duration: 6 hod
Prevýšenie / Elevation gain: 1285 m

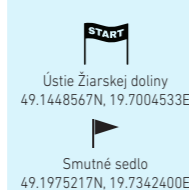
Obtiažnosť / Difficulty: Potrebne vybavenie / Equipment needed:



Smutné sedlo (1 963 m n.m.)

Oblasť / Area: Západné Tatry
Dĺžka trasy / Route length: 15 km (tam aj späť/there and back)
Trvanie / Duration: cca 5 hod
Prevýšenie / Elevation gain: 1063 m

Obtiažnosť / Difficulty: Potrebne vybavenie / Equipment needed:



Žiarska chata (1 325 m n.m.)

Oblasť / Area: Západné Tatry
Dĺžka trasy / Route length: 10 km (tam aj späť/there and back)
Trvanie / Duration: cca 1,5 hod
Prevýšenie / Elevation gain: 425 m

Obtiažnosť / Difficulty: Potrebne vybavenie / Equipment needed:



Hrubá kopa (2166 m n.m.)

Oblasť / Area: Západné Tatry
Dĺžka trasy / Route length: 15 km (tam aj späť / there and back)
Prevýšenie / Elevation gain: 1266 m
Trvanie / Duration: cca 6 hod

Obtiažnosť / Difficulty: Potrebne vybavenie / Equipment needed:



Plačlivé (2125 m n.m.)

Oblasť / Area: Západné Tatry
Dĺžka trasy / Route length: 17,1 km
Trvanie / Duration: 5 hodín
Prevýšenie / Elevation gain: 1225 m

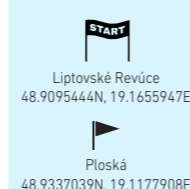
Obtiažnosť / Difficulty: Potrebne vybavenie / Equipment needed:



Ploská (1537 m n.m.)

Oblasť / Area: Veľká Fatra
Dĺžka trasy / Route length: 11 km
Trvanie / Duration: 3 hod
Prevýšenie / Elevation gain: 820 m

Obtiažnosť / Difficulty: Potrebne vybavenie / Equipment needed:



Sedlo Poľany (1 837 m n.m.)

Oblasť / Area: Nízke Tatry
Dĺžka trasy / Route length: 6,5 km (tam aj späť/there and back)
Trvanie / Duration: 3 hod
Prevýšenie / Elevation gain: 713 m

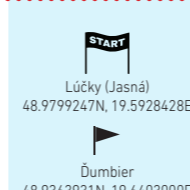
Obtiažnosť / Difficulty: Potrebne vybavenie / Equipment needed:



Ďumbier (2043 m n.m.)

Oblasť / Area: Nízke Tatry
Dĺžka trasy / Route length: 14 km
Trvanie / Duration: 5 hod
Prevýšenie / Elevation gain: 1203 m

Obtiažnosť / Difficulty: Potrebne vybavenie / Equipment needed:



Ďurková (1751 m n.m.)

Oblasť / Area: Nízke Tatry
Dĺžka trasy / Route length: 8 km (tam aj späť / there and back)
Trvanie / Duration: 3 hod
Prevýšenie / Elevation gain: 790 m

Obtiažnosť / Difficulty: Potrebne vybavenie / Equipment needed:



Legenda / Legend:

ľahká / easy stredná / mediu ťažká / hard štart / start cieľ / finish

lavinová výbava / avalanche equipment mačky / ski crampons čakan / ice axe



Skialpinizmus na Liptove

Ski touring in Liptov

APPKA LIPTOV NÍZKE TATRY APP LIPTOV - LOW TATRAS



LIPTOV REGION CARD

ZAŽI LIPTOV SO ZLAVAMI • EXPERIENCE LIPTOV WITH DISCOUNTS

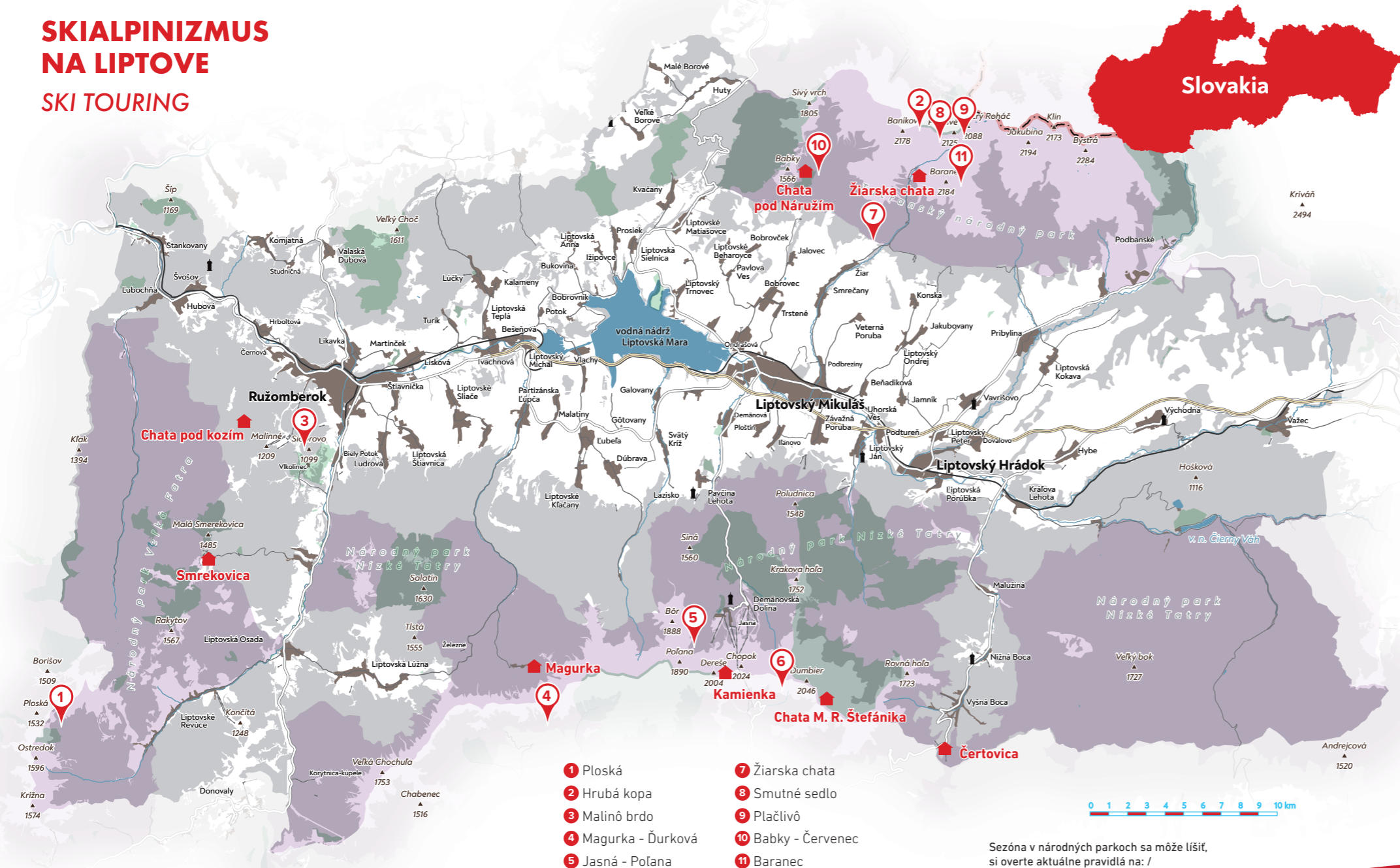


Projekt je realizovaný s finančnou podporou Ministerstva dopravy Slovenskej republiky. / Project is implemented with the financial support of the Ministry of Transport of the Slovak Republic.

VisitLiptov.sk

Liptov
SLOVAKIA

SKIALPINIZMUS NA LIPTOVE SKI TOURING



- | | |
|---------------------|---------------------|
| 1 Ploská | 7 Žiarska chata |
| 2 Hrubá kopa | 8 Smutné sedlo |
| 3 Malinô brdo | 9 Plačlivô |
| 4 Magurka - Ďurková | 10 Babky - Červenec |
| 5 Jasná - Poľana | 11 Baranec |
| 6 Ďumbier | |

Sezóna v národných parkoch sa môže líšiť,
si overte aktuálne pravidlá na:
The season in the national parks may be different,
check the current rules at:
napant.sopsr.sk alebo tanap.org

Tento leták má čisto informačný charakter.
Skialpinovanie na daných oblastiach je na vlastné riziko.
This leaflet is for information only.
Ski mountaineering in the areas is at your own risk.

Liptov
SLOVAKIA

Skialpinizmus na Liptove

Liptov je ako stvorený pre skialpinizmus. Región tvorí niekoľko pohorí, ktoré majú výborné podmienky práve pre tento šport. Môžete si vybrať medzi **hladkými** plánami **Veľkej Fatry**, **skalnatými** severnými žľabmi **Nízkyh Tatier** alebo si užiť **snežné**, jarné, firnové svahy na juhu **Západných Tatier**. A nie sú to len prírodné podmienky, ktoré robia z Liptova **TOP región pre skialpinizmus**, je to aj **výborná dostupnosť** napríklad z Jasnej, Čertovice, Magurky alebo Žiarskej doliny. Veľkou **výhodou** sú aj **horské chaty**, ktoré vedú poslúžiť **ako základňa** pre túry do vzdialenejších končín. Ak sa vyberiete iba na jednodňovú túru, tak sú ideálnym miestom pre doplnenie energie. V Západných Tatrách sa nachádza napríklad **Chata pod Náružím**, na ktorú sa dá dostať z obce Bobrovec a musíte prekonať prevýšenie viac ako 600 m. Jednoduchším cieľom pre menej zdatných skialpinistov v tejto oblasti môže byť napríklad **Žiarska chata** v Žiarskej doline. Túto trasu si však môžete predĺžiť a vyjsť až na jeden z najvyšších vrcholov Západných tatier – Baranec. Trasa je náročnejšia, ale po jeho zdaní budete mať nádherný výhľad na celý Liptov. Vo Veľkej Fatre je to **Chata Pod Borišovom** a **Chata Magurka** sú tiež výborným východiskom do západnej časti Nízkyh Tatier. Ak sa dostanete až na Chopok, určite oceníte **Kamennú chatu** – najvyššie položenú chatu Nízkyh Tatier. Počas pobytu v prírode v zimnom období však **netreba zabúdať na bezpečnosť** a mať lavínovú výbavu, mačky, čakan a prilbu. **Odporúčame sledovať vývoj počasia** a hlavne **lavínovú situáciu**. V prípade zvýšeného lavínového nebezpečenstva zvolte radšej miernejšie svahy a počkajte, kým sa situácia nezlepší. Veríme, že si z pestrej ponuky skialpinistických trás na Liptove vyberiete a užijete si zaujímavú aktívnu dovolenku. Tešíme sa na vašu návštevu.

Ski touring in Liptov

The Liptov region is perfect for ski mountaineering. It includes several mountain ranges with great conditions for this sport. You can choose from **smooth** plains of the **Velká Fatra** mountains, **rocky** northern gullies of the **Nízke Tatry** mountains or sunny, spring, firn slopes at the southern side of the **Západné Tatry** mountains. But it is not just the natural conditions that make Liptov the **TOP region for ski mountaineering**, **great accessibility**, for example from Jasná, Čertovica, Magurka or the Žiarska dolina valley, also plays its part. **Mountain huts**, that can be used as **bases** for hikes to more remote locations, are another great **advantage**. If you base to go for only a one-day hike, they are the perfect place to recharge your batteries. One of the huts is, for example, **Chata pod Náružím**. It is located in the Západné Tatry mountains and you can access it from the village of Bobrovec. The whole hike covers an elevation gain of more than 600 metres. A much easier option suitable for less skilled ski mountaineers is for example **Žiarska chata** hut situated in the Žiarska dolina valley. If you wish you can extend the hike by hiking to Baranec – one of the highest mountains of Západné Tatry. The hike is challenging but once at the top, your effort is rewarded with beautiful views of the whole Liptov region. The **Chata Pod Borišovom** hut and the **Chata Magurka** hut, both located in the Veľká Fatra mountains, are great starting points for the hikes to the western part of the Nízke Tatry mountains. If you reach the Chopok mountain, enjoy the atmosphere of **Kamienka** – the highest situated hut in the Nízke Tatry mountains. As mountains are dangerous in the winter months, **do not forget about your safety** and always have an avalanche safety equipment, crampons, climbing irons, an ice axe and a helmet with you. **We recommend** you always check **weather** and **avalanche forecasts**. If there is considerable avalanche danger, opt for gentler slopes and wait until the conditions improve. We believe that you will choose from a wide range of the ski mountaineering routes in the Liptov region and enjoy an interesting active holiday here. We are looking forward to your visit.

Odporúčaná výbava / Recommended equipment:

 lavínová výbava / avalanche equipment

 mačky / ski crampons

 čakan / ice axe

 **18 300**
tiesňová linka / emergency call